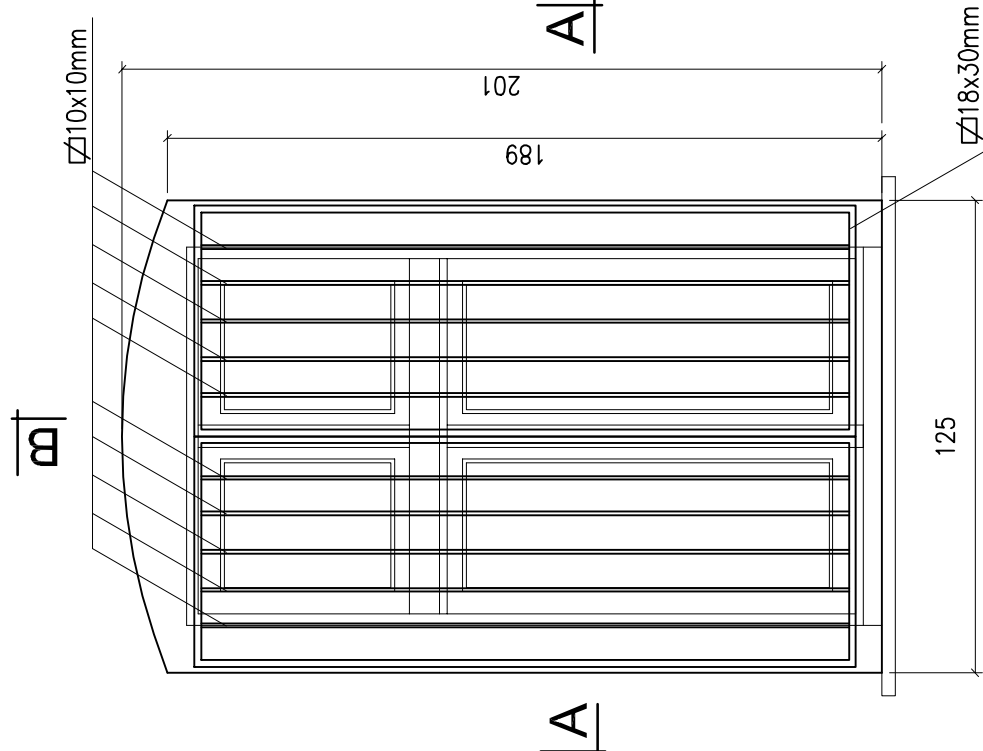


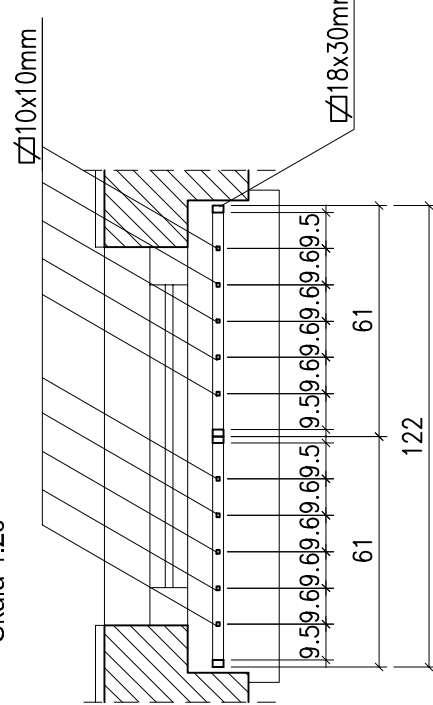
STAN ISTNIEJĄCY WIDOK OD WEWNĄTRZ

Skala 1:20



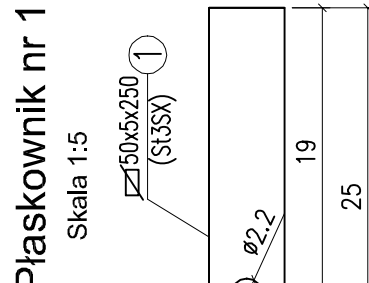
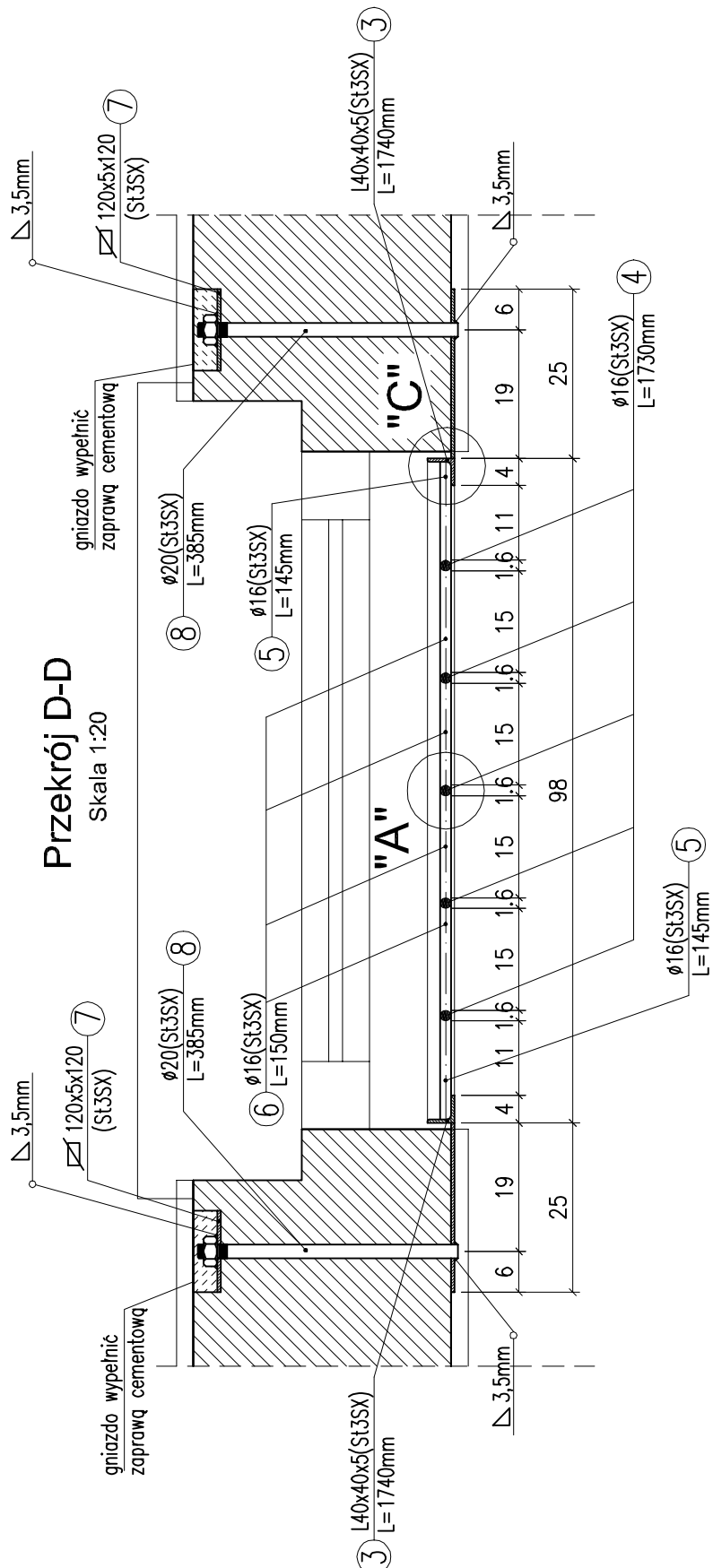
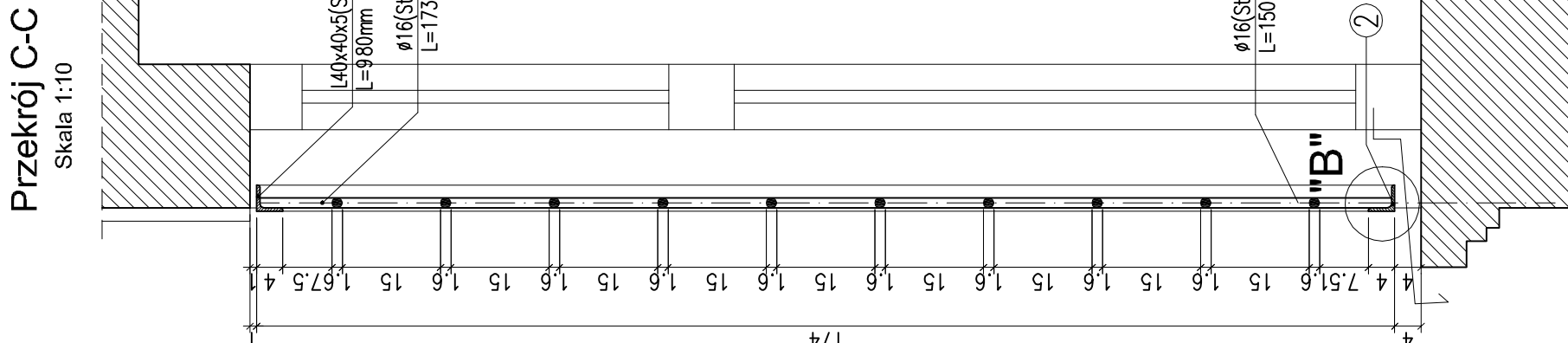
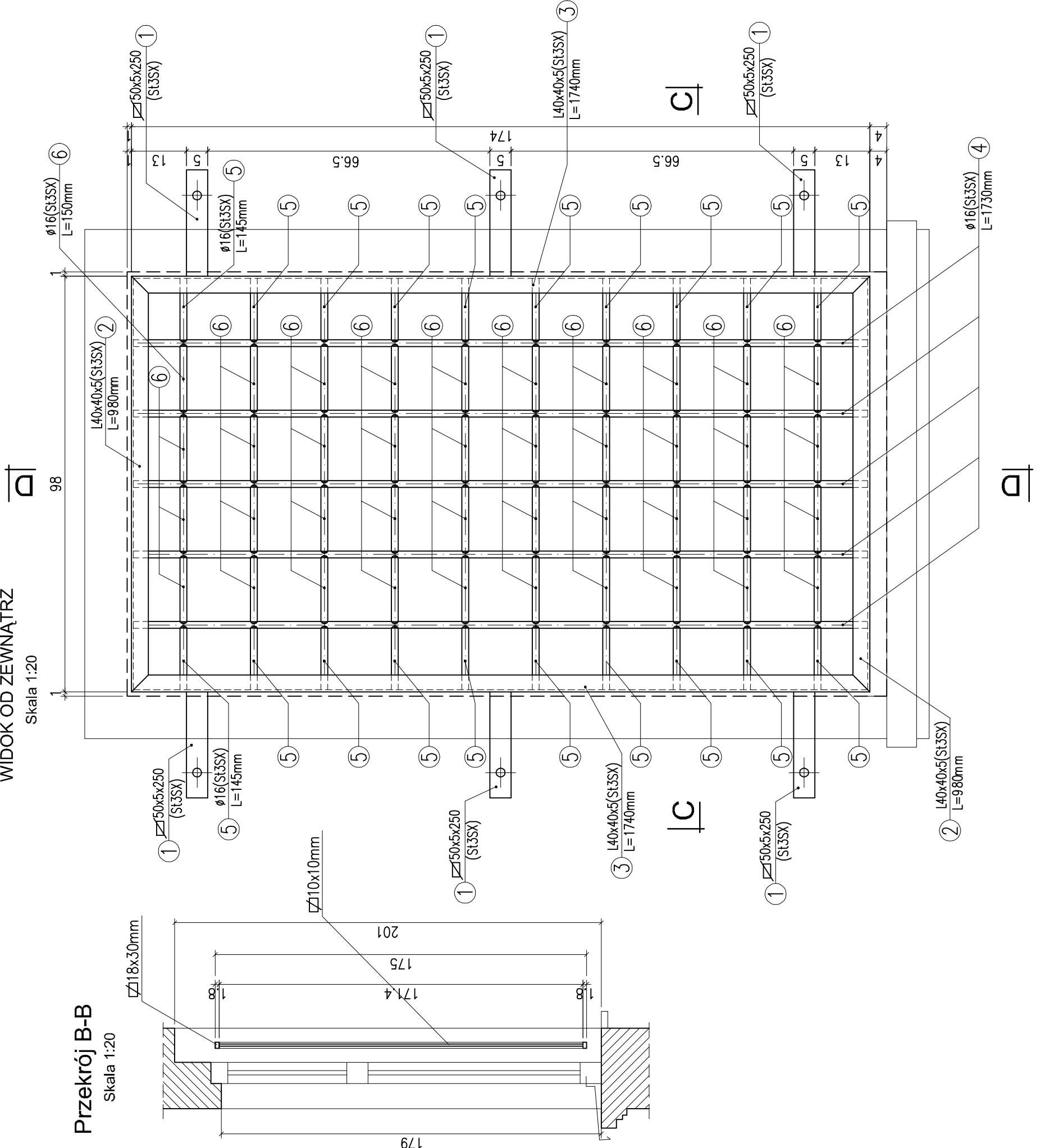
Przekróci A-A

Skala 1-20

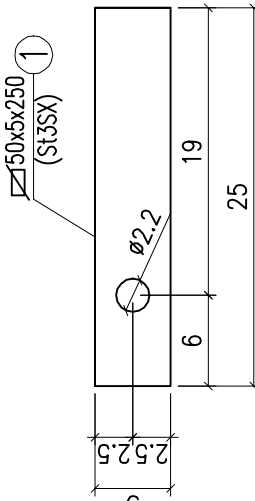


STAN PROJEKTOWANY
WIDOK OD ZEWNĄTRZ

Skala 1:20

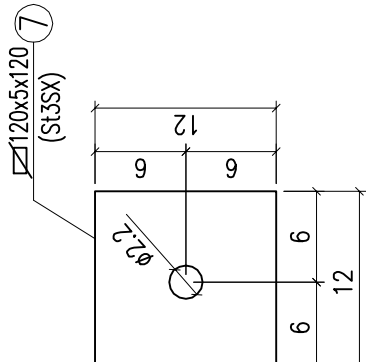


Płaskownik nr 1



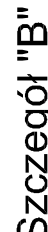
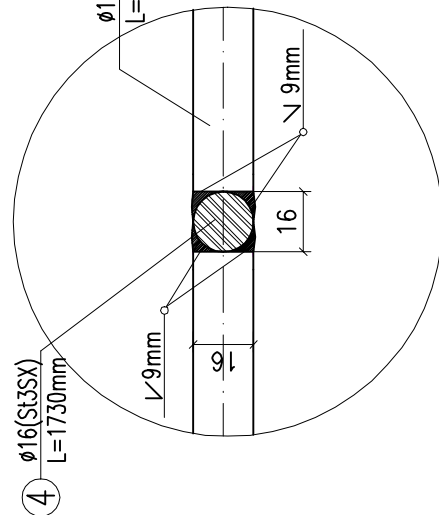
Blacha nr 7

skala 1:5

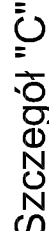
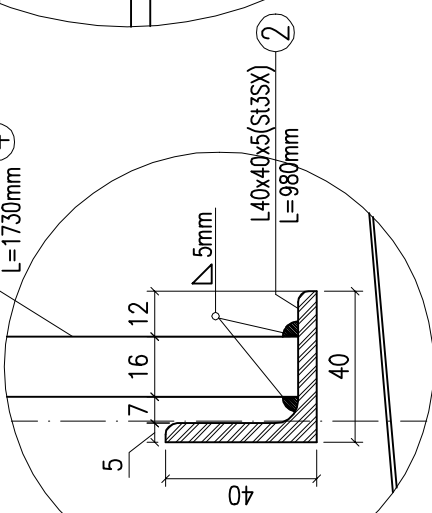


Szczegóły "A"

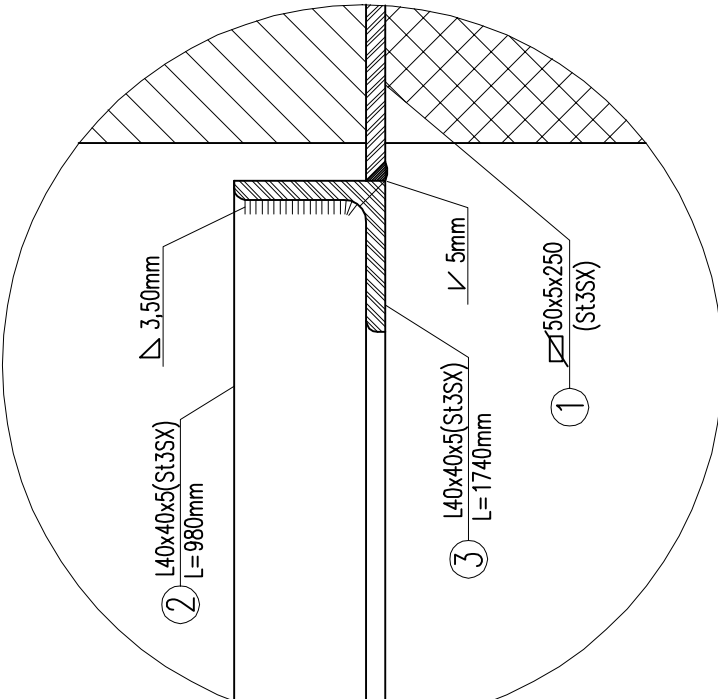
Skala 1:2





Skala 1:2



Skala 1:2



ZESTAWIENIE STALI PROFLOWEJ											
Poz.	Szt.	L.p.	Przekrój	Długość [mm]	Materiał	Ilość w elem.		Rozem [szt.]	Masy		
						losz. [szt.]	losz. elem.		Jednost. [kg/m]	Element [kg]	Calkowita [kg]
KRAJA K-18	2	1	 50x5	250	SI3SX	6	2	12	1,96	2,94	5,88
		2	L 40x40x5	980	SI3SX	2	2	4	2,97	5,82	11,64
		3	L 40x40x5	1740	SI3SX	2	2	4	2,97	10,34	20,68
		4	ø16	1730	SI3SX	5	2	10	1,58	13,65	27,30
		5	ø16	145	SI3SX	20	2	40	1,58	4,60	9,20
		6	ø16	150	SI3SX	40	2	80	1,58	9,60	19,20
		7	 120x5	120	SI3SX	6	2	12	4,71	3,42	6,84
		8	ø20	385	SI3SX	6	2	12	2,47	5,76	11,52
Masa łączna elementów [kg]							56,13			112,26	
Dodatek na spoiny 2,0% [kg]							1,12			2,25	
Masa całkowita [kg]							57,25			114,51	


UWAGI:

1. Elementy stalowe oczyścić do II-ego stopnia czystości;
2. Spoiny nieopisane wykonać na całej długości styku:
3. PACHWINOWE: 0,7 gr. ścianki cieńszego z łączonych elementów,
4. SZCZELNIE PRACE WYKONYWAĆ ZGODNIE ZE SZTUKĄ BUDOWLANYCH ZASADAMI BHP ORAZ OBOWIĄZUJĄCYMI W POLSCE NORMAMI BUDOWLANYMI I WYKONAWCZYMI.
5. WSZYSTKIE MATERIAŁY UŻYTE DO REALIZACJI OBJEKTU MUSZA POSIADAĆ ATESTY STWIERDZAJĄCE ICH PRZYDATNOŚĆ DO WYKORZYSTANIA W BUDOWNICTWIE.
6. ROBOTY PROWADZIĆ POD STAŁYM NADZOREM OSOBY UPRAWNIZONEJ.
7. ODLEGŁOŚCI MIĘDZY RAMĄ KRATY A MUREM: 10mm.
8. ROZSTAW PRĘTÓW POZIOMYCH CO 15,0cm.
9. ROZSTAW PRĘTÓW POZIOMYCH CO 15,0cm.

Stal. 5 + 32X

elektroda: ER 146

KRATA K14 – 2 SZT.

	ARCHYTEKTURA PRACOWNIA AUTORSKA PRO ARTE sp. z o.o. arch. R. W. Kuszt. 81-487 Spisinek, Krasińskiego 10/7, tel./fax 351-34-60		NR PIS. A-3
	OBIEKT Komenda Powiatowa Policji w Chojnie ul. Warszawska 13, 89-620 Chojnice		
Faza projektu Projekt wykonawczy termomodernizacji		BRANŻA ARCH.	
AUTOR	dr inż. arch. Wiesław Kuśpiś	NR. UZWIENIENIA	DATA
OPRACOWAŁ	anna kumkowska	1074/64/83	
SPRAWDZIŁ	arch. Tadeusz Miler	WPp-7210/173/83	